

## Περιφερειακό Ταμείο Ανάπτυξης Βορείου Αιγαίου - Παραδοτέο 4.2.1

---

**Βάση δεδομένων στοιχείων ταυτοποίησης αυθεντικότητας τοπικών  
προϊόντων Β. Αιγαίου και Κύπρου**

Απρίλιος 2019

**Παραδοτέο 1: Βάση δεδομένων στοιχείων ταυτοποίησης αυθεντικότητας τοπικών προϊόντων Β. Αιγαίου και Κύπρου της εταιρείας DOTSOFT ΑΕ**



**ΠΡΟΣ ΤΟ  
ΠΕΡΙΦΕΡΕΙΑΚΟ ΤΑΜΕΙΟ ΑΝΑΠΤΥΞΗΣ  
ΒΟΡΕΙΟΥ ΑΙΓΑΙΟΥ**

**ΓΙΑ ΤΟ ΕΡΓΟ**

**- Βάση δεδομένων στοιχείων ταυτοποίησης αυθεντικότητας τοπικών προϊόντων Β. Αιγαίου και Κύπρου (4.2.1) & Διαδραστική Πλατφόρμα ανάδειξης τοπικών προϊόντων και υποστήριξης ιδιωτικών επιχειρήσεων στην πιστοποίηση αυθεντικότητας και την εμπορική τους προώθηση (5.2.1) της Πράξης ΑΓΡΟΤΑΥΤΟΤΗΤΑ**



**ΑΠΡΙΛΙΟΣ, 2019**

## Περιεχόμενα

1	Βάση δεδομένων στοιχείων ταυτοποίησης αυθεντικότητας τοπικών προϊόντων Β. Αιγαίου και Κύπρου	3
1.1	Εισαγωγή	3
2	Σχεδιασμός βάσης δεδομένων – MySQL	4
2.1	Σχήμα Βάσης	4
2.2	Τεχνολογία	6
3	Σύστημα Διαχείρισης περιεχομένου βάσης δεδομένων – Drupal	9
3.1	Υποσύστημα διαχείρισης χρηστών	9
3.1.1	Πρόσβαση στο περιβάλλον διαχείρισης των δεδομένων της Βάσης	11
3.2	Διαχείριση Παραγωγού	13
3.3	Διαχείριση Προϊόντος	16
3.4	Διαχείριση Δείγματος Προϊόντος	21

# 1 Βάση δεδομένων στοιχείων ταυτοποίησης αυθεντικότητας τοπικών προϊόντων Β. Αιγαίου και Κύπρου

## 1.1 Εισαγωγή

Το παραδοτέο αφορά στην ανάπτυξη βάσης δεδομένων στοιχείων ταυτοποίησης αυθεντικότητας τοπικών προϊόντων Β. Αιγαίου και Κύπρου όπου θα καταχωρούνται, θα οργανώνονται και θα τηρούνται τα αποτελέσματα των αναλύσεων ταυτοποίησης προϊόντων. Η βάση δεδομένων που έχει σχεδιαστεί και υλοποιηθεί στα πλαίσια του έργου είναι διαθέσιμη στον σύνδεσμο <http://agroidentity.dotsoft.gr:980>.

Στη βάση μπορούν να καταχωρούνται πολλαπλά επίπεδα πληροφορίας που περιλαμβάνουν ιστοπικούς λόγους, μικροβιακό αποτύπωμα, αναλύσεις μοριακών δεικτών (μικροδορυφόρους) όσο και της αλληλούχισης των DNA barcoding περιοχών καθώς και γεωχωρική πληροφορία.

Παράλληλα η βάση παρέχει τη δυνατότητα συσχέτισης των επιπέδων πληροφοριών (ανά τύπο και είδος προϊόντος) προκειμένου σύμφωνα με τους κανόνες του “Πολύ-κριτηριακού προτύπου αξιολόγησης αυθεντικότητας τοπικών προϊόντων (Π4.4.1) να καθίσταται δυνατή η ταυτοποίηση αυθεντικότητας προέλευσης των προϊόντων.

Επιπλέον, η βάση δεδομένων παρέχει τις παρακάτω λειτουργικότητες:

- Απλό και φιλικό σύστημα διαχείρισης που χαρακτηρίζεται από επεκτασιμότητα (expandability) και διαχειρισιμότητα (manageability), δηλαδή σύστημα διεπαφής (interface). Το σύστημα διεπαφής της βάσης δεδομένων βασίζεται στο Σύστημα Διαχείρισης Περιεχομένου (CMS) **Drupal 7**.
- Ορισμό ρόλων και δικαιωμάτων χρηστών που να περιορίζουν την πρόσβαση στα δεδομένα σύμφωνα με τους ρόλους και τα δικαιώματα. Συγκεκριμένα, ορίζονται τρεις διακριτοί ρόλοι: ο διαχειριστής συστήματος, ο χρήστης που μπορεί να

καταχωρεί πιστοποιημένα/αυθεντικά προϊόντα (product editor) και ο χρήστης που μπορεί να καταχωρήσει ένα δείγμα προϊόντος προκειμένου να συγκριθεί με τα καταχωρημένα προϊόντα (sample editor).

- Καταχώρηση στοιχείων και στην Ελληνική αλλά και στην Αγγλική γλώσσα
- Δυνατότητα καθορισμού και εκτέλεσης παραμετρικών αναζητήσεων στη βάση δεδομένων με εισαγωγή των απαιτούμενων συνδυαστικών κριτηρίων αναζήτησης.
- Δυνατότητα Οπτικής αναπαράστασης ανά παράμετρο των τιμών δείγματος σε σχέση με τις τιμές των συναφών δειγμάτων με μορφή scatter plot.
- Δυνατότητα Σύγκρισης τιμών δείγματος με το μέσο όρο τιμών αντίστοιχων συναφών δειγμάτων της βάσης δεδομένων και υπολογισμού στατιστικά σημαντικών διαφορών ανά παράμετρο.
- Οπτική αναπαράσταση αποτελέσματος συγκριτικής ανάλυσης σε μορφή ραβδογράμματος (τιμή δείγματος και μέσος όρος τιμών βάσης με τυπική απόκλιση)

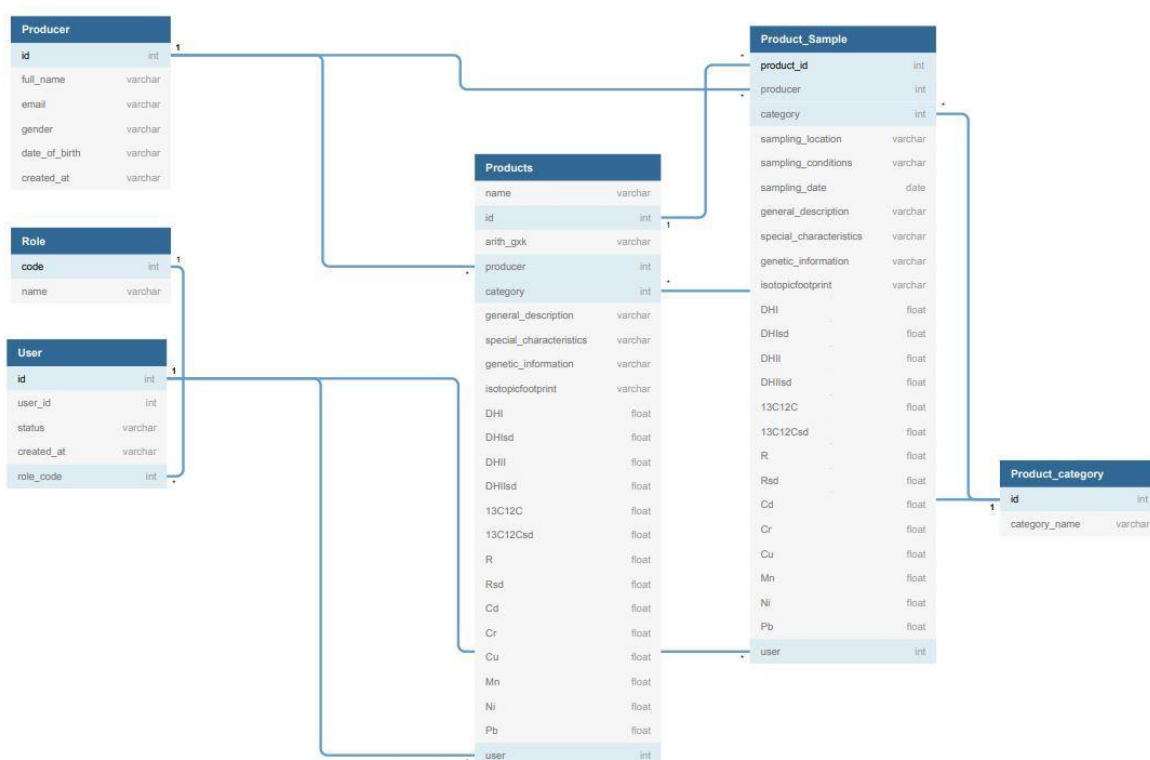
## 2 Σχεδιασμός βάσης δεδομένων – MySQL

### 2.1 Σχήμα Βάσης

Στο παρακάτω σχήμα φαίνεται το σχήμα της βάσης. Συγκεκριμένα, φαίνονται οι πίνακες οι οποίοι θα περιέχουν την απαραίτητη πληροφορία για την ταυτοποίηση των προϊόντων:

- Ο πίνακας **Users** – περιέχει την πληροφορία (στοιχεία σύνδεσης και στοιχεία επικοινωνίας) για όλους τους χρήστες που θα έχουν πρόσβαση στη βάση δεδομένων. Κάθε χρήστης θα ανήκει σε ένα ρόλο.
- Ο πίνακας **Roles** – περιέχει όλους τους διακριτούς ρόλους που θα καθορίζουν τα δικαιώματα του χρήστη.

- Ο πίνακας **Producers** – περιέχει πληροφορίες για τους παραγωγούς των προϊόντων που θα καταχωρούνται (ή των παραγωγών απο τους οποίους θα προκύπτουν τα δείγματα).
- Ο πίνακας **Product\_category**: περιέχει όλες τις κατηγορίες στις οποίες θα ανήκουν τα προϊόντα ή τα δείγματα (π.χ λάδι, οίνοι, γαλακτοκομικά προϊόντα κτλ)
- Ο πίνακας **Products**: περιέχει όλα τα επίπεδα πληροφορίας (γενικά και ειδικά χαρακτηριστικά, γενετική πληροφορία, ισοτοπικό αποτύπωμα, μικροβιωτικό αποτύπωμα) για τα αυθεντικά – ήδη ταυτοποιημένα- προϊόντα
- Ο πίνακας **Product\_Sample**: περιέχει όλα τα επίπεδα πληροφορίας (γενικά και ειδικά χαρακτηριστικά δείγματος/δειγματοληψίας, γενετική πληροφορία, ισοτοπικό αποτύπωμα, μικροβιωτικό αποτύπωμα) για τα δείγματα που καταχωρούνται για ταυτοποίηση



Εικόνα 1 Σχήμα Βάσης

## 2.2 Τεχνολογία

Η βάση δεδομένων υλοποιήθηκε με τη χρήση Συστήματος Διαχείρισης Περιεχομένου (CMS) Drupal 7 και βασίζεται στην MySQL 5.5.60 προσφέροντας τα κάτωθι κύρια χαρακτηριστικά:

### 1. Ευελιξία και επεκτασιμότητα

Ο διακομιστής βάσης δεδομένων MySQL παρέχει την απόλυτη επεκτασιμότητα, έχει την ικανότητα να χειριστεί βάσης δεδομένων από 1MB μέχρι πολλών terabytes. Η ευελιξία της πλατφόρμας είναι ένα χαρακτηριστικό της MySQL αφού υποστηρίζετε από το Linux, UNIX και Windows και φυσικά ότι είναι λογισμικό ανοικτού κώδικα και επιτρέπει την πλήρη παραμετροποίηση για εκείνους που θέλουν να προσθέσουν ιδιαίτερες απαιτήσεις στο διακομιστή της βάσης δεδομένων.

### 2. Υψηλής Απόδοσης

Έχει μια μοναδική αρχιτεκτονική αποθήκευσης που επιτρέπει την ρύθμιση του διακομιστή βάσης δεδομένων MySQL ειδικά για συγκεκριμένες εφαρμογές με το τελικό αποτέλεσμα να έχει εκπληκτικά αποτελέσματα απόδοσης.

### 3. Υψηλή Διαθεσιμότητα

Παρέχει αξιοπιστία και συνεχή διαθεσιμότητα.

Η MySQL προσφέρει μια ποικιλία από επιλογές υψηλής διαθεσιμότητας όπως αντιγραφή υψηλής ταχύτητας σε εξειδικευμένους διακομιστές συμπλεγμάτων.

### 4. Robust Transactional Support

Η MySQL προσφέρει μια από τις πιο ισχυρές μηχανές βάσεων δεδομένων συναλλαγών στην αγορά. Τα χαρακτηριστικά γνωρίσματα περιλαμβάνουν πλήρη ACID (atomic, consistent, isolated, durable) transaction support, απεριόριστο row-level locking, distributed transaction capability, and multi-version transaction support where readers never block writers and vice-versa.

### 5. Web και Data Warehouse

Η MySQL είναι το de-facto πρότυπο για ιστοσελίδες υψηλής επισκεψιμότητας, λόγω του high-performance query engine, tremendously fast data insert capability, και

την ισχυρή υποστήριξη για εξειδικευμένες λειτουργίες, όπως γρήγορες αναζητήσεις με πλήρες κείμενο.

#### 6. Ισχυρή προστασία δεδομένων

Επειδή η φύλαξη των περιουσιακών στοιχείων των δεδομένων των επιχειρήσεων είναι η νούμερο ένα θέση εργασίας των επαγγελματιών βάσης δεδομένων, η MySQL προσφέρει εξαιρετικές δυνατότητες ασφαλείας που εξασφαλίζουν την απόλυτη προστασία των δεδομένων. Όσον αφορά την πιστοποίηση της βάσης δεδομένων, η MySQL παρέχει τους ισχυρότερους μηχανισμούς για τη διασφάλιση τους. Μόνο οι εξουσιοδοτημένοι χρήστες έχουν access στο διακομιστή της βάσης δεδομένων. Επίσης υποστηρίζει SSH και SSL για ασφαλή σύνδεση. Τέλος, παρέχει δημιουργία αντιγράφων ασφαλείας και ανάκτησης

#### 7. Ολοκληρωμένη εφαρμογή

Ένας από τους λόγους που η MySQL είναι η πιο δημοφιλής βάση δεδομένων ανοιχτού κώδικα στον κόσμο είναι ότι παρέχει ολοκληρωμένη υποστήριξη για κάθε ανάγκη ανάπτυξης εφαρμογών. Η MySQL παρέχει επίσης συνδέσεις και τους οδηγούς (ODBC, JDBC, κ.λπ.) και δεν έχει σημασία αν είναι PHP, Perl, Java, Visual Basic, ή .NET, MySQL και παρέχει στους προγραμματιστές εφαρμογών ότι χρειάζεται για να είναι επιτυχής στην οικοδόμηση των συστημάτων πληροφοριών της βάσης δεδομένων.

#### 8. Ευκολία στην διοίκηση

Η MySQL προσφέρει εξαιρετική ικανότητα ταχείας εκκίνησης με το μέσο χρόνο από τη λήψη λογισμικού μέχρι την ολοκλήρωση της εγκατάστασης να είναι μικρότερη από δεκαπέντε λεπτά. Ο κανόνας αυτός ισχύει αν η πλατφόρμα είναι τα Microsoft Windows, Linux, Macintosh ή UNIX. Η MySQL παρέχει επίσης μια πλήρη σουίτα γραφικών εργαλείων διαχείρισης που επιτρέπουν σε έναν DBA, τη διαχείριση,

την αντιμετώπιση προβλημάτων, και να ελέγχει τη λειτουργία σε πολλούς διακομιστές MySQL από ένα μόνο σταθμό εργασίας.



## 9. Ελευθερία και 24 x 7 Υποστήριξη

Πολλές επιχειρήσεις διστάζουν να δεσμευτούν πλήρως για λογισμικό ανοικτού κώδικα, επειδή πιστεύουν ότι δεν μπορούν να πάρουν το είδος της υποστήριξης που θέλουν. Αυτές οι ανησυχίες μπορούν να τεθούν εκτός με την MySQL ως πλήρη υποστήριξη σε όλο το εικοσιτετράωρο, μέσω του MySQL Enterprise.

Η MySQL δεν είναι ένα τυπικό έργο ανοικτού πηγαίου κώδικα, όπως όλο το λογισμικό ανήκει και υποστηρίζεται από την Oracle, και για το λόγο αυτό, έχει ένα μοναδικό συνδυασμό της ελευθερίας ανοικτού κώδικα και αξιόπιστο λογισμικό με την υποστήριξη.

## 3 Σύστημα Διαχείρισης περιεχομένου βάσης δεδομένων – Drupal

### 3.1 Υποσύστημα διαχείρισης χρηστών

Όπως περιγράφηκε στο σχήμα της βάσης, για την πρόσβαση στα περιεχόμενα της βάσης δεδομένων και τον καθορισμό των δικαιωμάτων καταχώρισης/επεξεργασίας δεδομένων σε αυτή έχουν καθοριστεί οι ακόλουθοι διαφορετικοί ρόλοι οι οποίοι θα αντιπροσωπεύουν διαφορετικές ομάδες χρηστών. :

- **administrator** : Οι χρήστες στους οποίους θα ανατεθεί ο ρόλος του διαχειριστή θα έχουν πλήρη δικαιώματα πρόσβασης στη βάση δεδομένων. Θα μπορούν να διαχειρίζονται το σύνολο του περιεχομένου που έχει καταχωρηθεί στη βάση καθώς επίσης και να καθορίσουν νέες παραμέτρους / μεταβλητές βάσει των οποίων θα γίνεται η ταυτοποίηση αυθεντικότητας (θα μπορεί για παράδειγμα να προσθέσει νέα πεδία στη φόρμα καταχώρησης ενός δείγματος. Επίσης θα μπορεί να δημιουργεί νέους χρήστες και να εκχωρεί δικαιώματα πρόσβασης στα δεδομένα της βάσης.
- **product editor** : Οι χρήστες στους οποίους θα ανατεθεί ο ρόλος του product editor θα έχουν το δικαίωμα να καταχωρούν προϊόντα τα οποία είναι ήδη ταυτοποιημένα και επιχειρήσεις / παραγωγούς , ενώ θα μπορούν να επεξεργάζονται τα δεδομένα τα οποία έχουν οι ίδιοι καταχωρήσει (και όχι το σύνολο του περιεχομένου της βάσης). Τέλος, θα μπορούν να πραγματοποιούν αναζητήσεις για σύγκριση δειγμάτων / προϊόντων.
- **sample editor**: Οι χρήστες στους οποίους θα ανατεθεί ο ρόλος του sample editor θα έχουν το δικαίωμα να καταχωρούν τα δείγματά προκειμένου να ταυτοποιηθούν καθώς και επιχειρήσεις / παραγωγούς , ενώ θα μπορούν να επεξεργάζονται τα δεδομένα τα οποία έχουν οι ίδιοι καταχωρήσει (και όχι το σύνολο του

περιεχομένου της βάσης). Τέλος, θα μπορούν να πραγματοποιούν αναζητήσεις για σύγκριση δειγμάτων / προϊόντων.

Για τη διαχείριση των χρηστών και των δικαιωμάτων τους χρησιμοποιείται η εγγενής λειτουργικότητα του λογισμικού Drupal 7.0 (user management system). Πρόσβαση στο περιβάλλον διαχείρισης χρηστών θα έχουν μόνο τα στελέχη της Αναθέτουσας Αρχής που θα αναλάβουν το ρόλο του **διαχειριστή**. Οι επισκέπτες θα μπορούν να αιτηθούν τη δημιουργία ενός λογαριασμού συμπληρώνοντας την κατάλληλη φόρμα. Για την ενεργοποίηση του λογαριασμού θα απαιτείται επιβεβαίωση μέσω e-mail που θα λαμβάνει ο χρήστης.

Μέσα από αυτό το περιβάλλον ο διαχειριστής θα έχει τις παρακάτω δυνατότητες όσον αφορά στη διαχείριση χρηστών:

- **θα προσθέτει και θα αφαιρεί χρήστες:** Ο διαχειριστής θα μπορεί με αυτό τον τρόπο να δημιουργεί λογαριασμούς για χρήστες όποτε απαιτείται. Επίσης θα έχει τη διαχείριση των κωδικών πρόσβασης σε επίπεδο χρήστη τους οποίους και θα μπορεί να μεταβάλλει.
- **Θα διαχειρίζεται το προφίλ των χρηστών.** Θα έχει περιβάλλον με δυνατότητες αλλαγής των πεδίων που συνθέτουν το προφίλ.
- **θα ορίζει ομάδες χρηστών/ρόλους, θα εντάσσει και αφαιρεί μεμονωμένους χρήστες από αυτές:**
- **θα προσθέτει και θα αφαιρεί δικαιώματα πρόσβασης σε ομάδες χρηστών:** Το σύστημα διαχείρισης θα παρέχει στο χρήστη λειτουργικότητα όπως μια φόρμα προσθαφαίρεσης δικαιωμάτων για κάθε διαφορετικό συνδυασμό *ρόλου-πόρου*. Ο ρόλος θα αντιπροσωπεύει μια ομάδα χρηστών ενώ ο πόρος μια ενότητα περιεχομένου της Βάσης Δεδομένων ή μια δυνατότητα σε αυτό. Στην παρακάτω εικόνα επιδεικνύεται πως ορίζονται τα δικαιώματα των ρόλων σε έναν ιστότοπο που βασίζεται σύστημα στο λογισμικό Drupal 7.0.

[+ Add user](#)

**SHOW ONLY USERS WHERE**

role  Filter  
permission   
status

**UPDATE OPTIONS**

Update

<input type="checkbox"/>	USERNAME	STATUS	ROLES	MEMBER FOR	LAST ACCESS	OPERATIONS
<input type="checkbox"/>	admin	active	• administrator	36 min 31 sec	never	<a href="#">edit</a>

*Προσθήκη ενός νέου χρήστη*

**Status**

Blocked

Active

**Roles**

authenticated user

administrator

editor

Notify user of new account

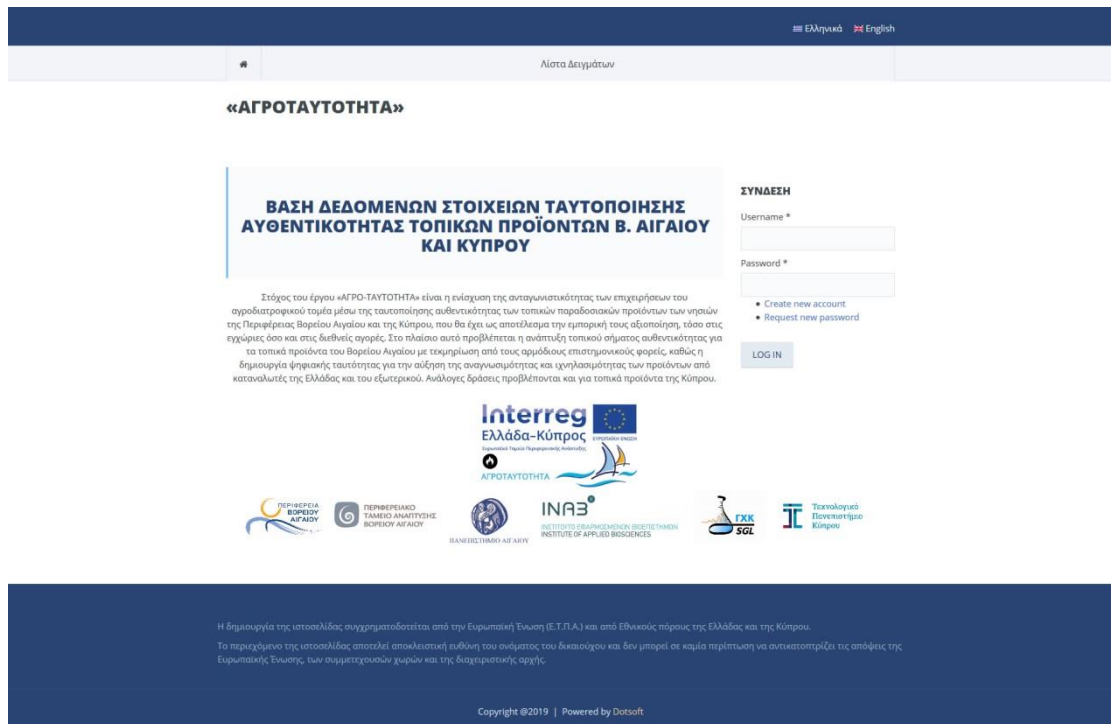
Create new account

*Ανάθεση ρόλου στον νέο χρήστη*

### 3.1.1 Πρόσβαση στο περιβάλλον διαχείρισης των δεδομένων της Βάσης

Η βάση δεδομένων είναι διαθέσιμη και προσβάσιμη μέσω του συνδέσμου

<http://agroidentity.dotsoft.gr:980>



Εικόνα 2 Αρχική σελίδα για πρόσβαση στη Βάση δεδομένων

Προκειμένου να καταχωρήσει ή να επεξεργαστεί δεδομένα που έχει ήδη καταχωρήσει ο χρήστης θα πρέπει να συνδεθεί στο περιβάλλον διαχείρισης εισάγωντας τα στοιχεία του λογαριασμού του είτε στη φόρμα σύνδεσης που εμφανίζεται στα δεξιά της σελίδας αυτής είτε απο τον σύνδεσμο <http://agroidentity.dotsoft.gr:980/user>.

Έχουν δημιουργηθεί και είναι διαθέσιμοι για την Αναθέτουσα Αρχή οι ακόλουθοι λογαριασμοί:

Όνομα Χρήστη	Κωδικός	Ρόλος
agro	agro@qrt	administrator
demosample	fp!demo@	Sample editor
demoprod	fp!demo@	Product editor

## 3.2 Διαχείριση Παραγωγού

Οι συνδεδεμένοι χρήστες μπορούν να καταχωρούν παραγωγούς στη βάση δεδομένων χρησιμοποιώντας τον σύνδεσμο **Καταχώρηση-> Καταχώρηση Παραγωγού**. Τα στοιχεία που μπορούν να καταχωρούν στη βάση (όπως φαίνεται και απο το σχήμα της βάσης βλ. 2.1) είναι:

- Επωνυμία / Όνομα παραγωγού
- ΑΦΜ (μοναδικό για κάθε παραγωγό)
- Διεύθυνση έδρας
- Τηλέφωνο επικοινωνίας
- E-mail επικοινωνίας
- Εκπρόσωπος Επιχείρησης / Παραγωγός
- Υπεύθυνος Δειγματοληψίας

Μετά την καταχώρηση ενός παραγωγού, οι χρήστες μπορούν να τον συνδέσουν με ένα δείγμα ή ένα προϊόν όταν καταχωρούν ένα προϊόν.

Ο λογαριασμός μου Αποουδίαση

Ελληνικά English

Καταχώρηση Δεδομένων

Λίστα Δεγμάτων Επικοινωνία Αναζήτηση προϊόντος

### ΔΗΜΙΟΥΡΓΙΑ ΠΑΡΑΓΩΓΟΣ

Αρχική / Δημιουργία Παραγωγός

Title \*

Επωνυμία Επιχείρησης/Παραγωγού (Επεξεργασία περιλήψιμη)

Switch to plain text editor

Μορφότυπος κειμένου Filtered HTML

Περισσότερες πληροφορίες για τις επιλογές μορφοποίησης

- Διευθύνσεις ιστού και e-mail μετατρέπονται αυτόματα σε παραπομπές.
- Επιτρεπόμενες ετικέτες HTML: <a> <em> <strong> <code> <ul> <li> <ol> <table> <tr> <td> </td> </tr> </table> </li>
- Αυτόματες αλλαγές γραμμών και παραγράφων.

Τηλέφωνο επικοινωνίας

E-mail

Εκπρόσωπος Επιχείρησης / Παραγωγός

Υπεύθυνος Δεγματοληψίας

Γλώσσα Ελληνικά

ΑΠΟΘΗΚΕΥΣΗ ΠΡΟΕΠΙΣΚΟΠΗΣΗ

Copyright ©2019 | Powered by Dotsoft

Εικόνα 3 Φόρμα εισαγωγής παραγωγού

Προκειμένου να δει τη λίστα με τους παραγωγούς που έχει ήδη καταχωρήσει ο χρήστης και να επεξεργαστεί κάποια απο τις εγγραφές του μπορεί να μεταβεί απο το κεντρικό μενού στο **Επεξεργασία Περιεχομένου -> Επεξεργασία Παραγωγού**. Εκεί μπορεί να βρει μία λίστα με όλους τους παραγωγούς που έχει καταχωρήσει και να χρησιμοποιήσει τα φίλτρα που είναι διαθέσιμα στην κορυφή της σελίδας για να περιορίσει τη λίστα των παραγωγών που θα έχει. Για κάθε παραγωγό μπορεί στη συνέχεια να επιλέξει **επεξεργασία** και να οδηγηθεί σε μία φόρμα επεξεργασίας όπου μπορεί να αποθηκεύσει νέα στοιχεία για τον παραγωγό ή **διαγραφή** για να διαγράψει την εγγραφή.

Ο λογαριασμός μου Αποσύνδεση Ελληνικά English

Καταχώρηση Δεδομένων Επεξεργασία Δεδομένων Λίστα Δειγμάτων

## ΕΠΕΞΕΡΓΑΣΙΑ

Αρχική / Επεξεργασία

Ο τύπος Παραγωγός με τίτλο ttt διαγράφηκε.

Τίτλος	Επωνυμία/Όνομα Παραγωγού	Επεξεργασία	Διαγραφή
κτήμα Κουκουλήθρα		επεξεργασία	διαγραφή
Κάμπος Χίου		επεξεργασία	διαγραφή
Myronolos Organic	Myronolos Organic	επεξεργασία	διαγραφή
Κτήμα Σαλαμούσας	Κτήμα Σαλαμούσας	επεξεργασία	διαγραφή
Aegean Organics	Aegean Organics	επεξεργασία	διαγραφή



Η δημιουργία της ιστοσελίδας συγχρηματοδοτείται από την Ευρωπαϊκή Ένωση (Ε.Τ.Π.Α.) και από Εθνικούς πόρους της Ελλάδας και της Κύπρου. Το περιεχόμενο της ιστοσελίδας αποτελεί αποκλειστική ευθύνη του δικαιούχου και δεν μπορεί σε καμία περίπτωση να αντικατοπτρίζει τις απόψεις της Ευρωπαϊκής Ένωσης, των συμμετεχουσών χωρών και της διαχειριστικής αρχής.

### Εικόνα 4 Λίστα Παραγωγών για έναν χρήστη

Εναλλακτικά, ο χρήστης μπορεί να καταχωρήσει έναν παραγωγό και να τον συνδέσει με ένα δείγμα κατά την καταχώρηση/επεξεργασία ενός δείγματος, χωρίς να είναι απαραίτητο να προϋπάρχει ο παραγωγός προκειμένου να συνδεθεί με ένα δείγμα.



### 3.3 Διαχείριση Προϊόντος

Οι συνδεδεμένοι χρήστες με δικαιώματα **product editor** μπορούν να καταχωρούν προϊόντα στη βάση δεδομένων χρησιμοποιώντας τον σύνδεσμο **Καταχώρηση-> Καταχώρηση Αυθεντικού Δείγματος Προϊόντος**. Τα στοιχεία που μπορούν να καταχωρούν στη βάση (όπως φαίνεται και απο το σχήμα της βάσης βλ. 2.1) είναι διάφορες παραμέτρους που σχετίζονται με:

- Γενικές και ειδικά χαρακτηριστικά του προϊόντος
- Γενετική πληροφορία που περιλαμβάνει αναλύσεις μοριακών δεικτών (μικροδορυφόρους) σε μορφή xls αρχείων όσο και της αλληλούχισης των DNA barcoding περιοχών σε μορφή .fasta, .abi ή .fsa αρχείων
- Ισοτοπικό Αποτύπωμα που περιλαμβάνει ισοτοπικούς λόγους όπως καθορίστηκαν απο το 'Πολύ-κριτηριακού προτύπου αξιολόγησης αυθεντικότητας τοπικών προϊόντων (Π4.4.1) και τις τυπικές αποκλίσεις των παραμέτρων αυτών
- Μικροβιακό Αποτύπωμα που περιλαμβάνει τις τιμές ορισμένων παραμέτρων - μικροβίων όπως καθορίστηκαν και τα ποσοστά συγκέντρωσής των παραμέτρων αυτών στο προϊόν

Κατά την καταχώρηση ενός προϊόντος, οι χρήστες μπορούν να τον συνδέσουν το προϊόν με έναν παραγωγό που έχουν ήδη καταχωρήσει ή να καταχωρήσουν παράλληλα και ένα νέο παραγωγό.

## ΔΗΜΙΟΥΡΓΙΑ ΑΥΘΕΝΤΙΚΟ ΔΕΙΓΜΑ ΠΡΟΪΟΝΤΟΣ

Αρχική / Δημιουργία Αυθεντικού Δείγματος Προϊόντος

A/A προϊόντος \*

Αριθμός ΓΧΚ

Περιγραφή Δείγματος / χαρακτηριστικά \* Γενετική Πληροφορία Ισοστατικό Αποτύπωμα Μικροβιακό Αποτύπωμα

Γενική Περιγραφή \* Ειδικά Χαρακτηριστικά

Κατηγορία προϊόντος \*

- Αλεία / Υψηλοκαλλιέργειες
- Αλκοολούχα ποτά/αποστάγματα
- Αλλαντικά / Κρεατοσκευάσματα
- Αναψυκτικά / χυμοί
- Αρωματικά φυτά - Αιθέρια έλαια
- Γαλακτοκομικά τυροκομικά προϊόντα
- Ελιές
- Λιάδι
- Μαστίχα
- Μελισσοκομικά προϊόντα
- Νερό
- Οίνοι
- Όσπρια
- Προϊόντα οικιακής (Ζυμαρικά/Άρτοσκευάσματα κλπ)
- Σιτηρά
- Φρούτα/Καρποί - Δενδροκαμία

Γενική Περιγραφή (Επεξεργασία περιλήφτη)

Rich text editor toolbar with options for Bold, Italic, Underline, Text Color, Background Color, Bulleted List, Numbered List, Indent, Outdent, Link, Unlink, Undo, Redo, and others.

Switch to plain text editor

Μορφότυπος κειμένου Filtered HTML

Περισσότερες πληροφορίες για τις επιλογές μορφοποίησης

- Διευθύνσεις ιστού και e-mail μετατρέπονται αυτόματα σε παραπομπές.
- Επιπεριμέντες επικείμες HTML: <a> <em> <strong> <cite> <blockquote> <code> <u> <ol> <li> <ul> <div>
- Αυτόματες αλλαγές γραμμάτων και παραγράφων.

Γλώσσα Ελληνικά

ΑΠΟΗΚΕΥΣΗ ΠΡΟΕΠΙΣΚΟΠΗΣΗ



Η δημιουργία της ιστοσελίδας συγχρηματοδοτείται από την Ευρωπαϊκή Ένωση (Ε.Τ.Π.Α.) και από Εθνικούς πόρους της Ελλάδας και της Κύπρου. Το περιεχόμενο της ιστοσελίδας αποτελεί αποκλειστική ευθύνη του ονόματος του δικαιούχου και δεν μπορεί σε καμία περίπτωση να αντικαταστήσει τις απόψεις της Ευρωπαϊκής Ένωσης των συμμετεχουσών χωρών και της διαχειριστικής αρχής.

Copyright ©2019 | Powered by Dotsoft

Dotsoft AE Κουντουριώτου 3 Θεσσαλονίκη <http://www.dotsoft.gr>

Εικόνα 5 Καταχώρηση Στοιχείων Προϊόντος

Ο λογαριασμός μου Αποσύνδεση
Ελληνικά English

Καταχώρηση Δεδομένων
Επεξεργασία Δεδομένων
Λίστα Δειγμάτων

### ΔΗΜΙΟΥΡΓΙΑ ΑΥΘΕΝΤΙΚΟ ΔΕΙΓΜΑ ΠΡΟΪΟΝΤΟΣ

Αρχική / Δημιουργία Αυθεντικό Δείγμα Προϊόντος

A/A προϊόντος \*

Αριθμός ΓΧΚ

Περιγραφή Δείγματος / χαρακτηριστικά *	Γενετική Πληροφορία	Ισοτοπικό Αποτύπωμα	Μικροβιακό Αποτύπωμα
<p><b>Fasta file</b></p> <p>Προσθήκη νέου αρχείου</p> <div style="display: flex; align-items: center; gap: 10px;"> <input type="button" value="Browse..."/> No file selected.           <input type="button" value="ΑΠΟΣΤΟΛΗ"/> </div> <p>Τα αρχεία πρέπει να είναι μικρότερα από <b>2 MB</b>. Επιτρεπτές επεκτάσεις αρχείων: <b>fasta abi fsa</b>.</p> <p>Δεδομένα ανάλυσης μικροδομορφών</p> <p>Προσθήκη νέου αρχείου</p> <div style="display: flex; align-items: center; gap: 10px;"> <input type="button" value="Browse..."/> No file selected.           <input type="button" value="ΑΠΟΣΤΟΛΗ"/> </div> <p>Τα αρχεία πρέπει να είναι μικρότερα από <b>2 MB</b>. Επιτρεπτές επεκτάσεις αρχείων: <b>txt xls xlsx</b>.</p>			

Γλώσσα Ελληνικά

Η δημιουργία της ιστοσελίδας συγχρηματοδοτείται από την Ευρωπαϊκή Ένωση (Ε.Τ.Π.Α.) και από Εθνικούς πόρους της Ελλάδας και της Κύπρου.  
Το περιεχόμενο της ιστοσελίδας αποτελεί αποκλειστική ευθύνη του ανόμου και δεν μπορεί σε καμία περίπτωση να αντικατοπτρίζει τις απόψεις της Ευρωπαϊκής Ένωσης, των συμμετεχουσών χωρών και της διαχειριστικής αρχής.

Copyright ©2019 | Powered by Dotsoft

Εικόνα 6 Καταχώρηση Γενετικής Πληροφορίας προϊόντος

Ο λογαριασμός μου Αποσύνδεση ≡ Ελληνικά ~~English~~

# Κατηγορία Δεδομένων - Επεξεργασία Δεδομένων Λίστα Δειγμάτων

### ΔΗΜΙΟΥΡΓΙΑ ΑΥΘΕΝΤΙΚΟ ΔΕΙΓΜΑ ΠΡΟΪΟΝΤΟΣ

Αρχική / Δημιουργία Αυθεντικό Δείγμα Προϊόντος

Α/Α προϊόντος \*

Αριθμός ΓΧΚ

Περιγραφή δείγματος / χαρακτηριστικά *	Γενετική Πληροφορία	Ισοτοπικό Αποτύπωμα	Μικροβιακό Αποτύπωμα
<p>Ισοτοπικός λόγος του δευτερίου στο μεθάλιο της αιθανόλης(D/H)</p> <p>Τιμή (D/H)</p> <p>Τυπική απόκλιση</p>			
<p>Ισοτοπικός λόγος του δευτερίου στο μεθυλένιο της αιθανόλης(D/HII)</p> <p>Τιμή (D/HII)</p> <p>Τυπική απόκλιση</p>			
<p>Ισοτοπικός λόγος άνθρακα, 13C/12C</p> <p>Value of 13C/12C</p> <p>Τυπική απόκλιση</p>			
<p>Ισοτοπική Αναλογία, R</p> <p>Τιμή R</p> <p>Τυπική Απόκλιση</p>			
<p>Measurements</p> <p>Cu</p> <p>Mn</p> <p>Cd</p> <p>Cr</p> <p>Ni</p> <p>Pb</p>			

Γλώσσα: Ελληνικά

ΑΠΟΘΗΚΕΥΣΗ ΠΡΟΕΠΙΣΚΟΠΗΣΗ



Η δημιουργία της ιστοσελίδας συγχρηματοδοτείται από την Ευρωπαϊκή Ένωση (Ε.Τ.Π.Α.) και από Εθνικούς πόρους της Ελλάδας και της Κύπρου. Το περιεχόμενο της ιστοσελίδας αποτελεί αποκλειστική ευθύνη του ονόματός του δικαιούχου και δεν μπορεί σε καμία περίπτωση να αντικατοπτρίζει τις απόψεις της Ευρωπαϊκής Ένωσης, των συμμετεχουσών χωρών και της διαχειριστικής αρχής.

Copyright ©2019 | Powered by Dotsoft

Dotsoft AE Κουντουριώτου 3 Θεσσαλονίκη <http://www.dotsoft.gr>

Εικόνα 7 Εικόνα 7 Καταχώρηση Ιστοτοπικού αποτυπώματος προϊόντος

Ο λογαριασμός μου Αποσύνδεση

Ελληνικά English

Καταχώρηση Δεδομένων - Επεξεργασία Δεδομένων Λίστα Δειγμάτων

### ΔΗΜΙΟΥΡΓΙΑ ΑΥΘΕΝΤΙΚΟ ΔΕΙΓΜΑ ΠΡΟΪΟΝΤΟΣ

Αρχική / Δημιουργία Αυθεντικού Δείγματος Προϊόντος

Α/Α προϊόντος \*

Αριθμός ΓΚΚ

Περιγραφή Δείγματος / χαρακτηριστικά *	Γενετική Πληροφορία	Ιστοτοπικό Αποτύπωμα	Μικροβιακό Αποτύπωμα
Μετρήσεις			

ΠΡΟΣΘΗΚΗ ΝΕΟΥ ΠΟΣΟΣΤΟΥ

Γλώσσα: Ελληνικά

ΑΠΟΘΗΚΕΥΣΗ ΠΡΟΕΠΙΣΚΟΠΗΣΗ

Η δημιουργία της ιστοσελίδας συγχρηματοδοτείται από την Ευρωπαϊκή Ένωση (Ε.Τ.Π.Α.) και από Εθνικούς πόρους της Ελλάδας και της Κύπρου.  
Το περιεχόμενο της ιστοσελίδας αποτελεί αποκλειστική ευθύνη του ονόματος του δικαιούχου και δεν μπορεί σε καμία περίπτωση να αντικαταστήσει τις απόψεις της Ευρωπαϊκής Ένωσης, των συμμετεχουσών χωρών και της διαχειριστικής αρχής.

Copyright ©2019 | Powered by Dotsoft

Εικόνα 8 Καταχώρηση Μικροβιοτικού αποτυπώματος προϊόντος

Προκειμένου να δει τη λίστα με τους παραγωγούς που έχει ήδη καταχωρήσει ο χρήστης και να επεξεργαστεί κάποια απο τις εγγραφές του μπορεί να μεταβεί απο το κεντρικό μενού στο **Επεξεργασία Περιεχομένου -> Επεξεργασία Προϊόντος**. Εκεί μπορεί να βρεί μία λίστα με όλα τα προϊόντα που έχει καταχωρήσει και να χρησιμοποιήσει τα φίλτρα που είναι διαθέσιμα στην κορυφή της σελίδας για να περιορίσει τη λίστα των προϊόντος που θα έχει. Για κάθε προϊόν μπορεί στη συνέχεια να επιλέξει *επεξεργασία* και να οδηγηθεί σε μία φόρμα επεξεργασίας όπου μπορεί να αποθηκεύσει νέα στοιχεία για το προϊόν ή *διαγραφή* για να διαγράψει την εγγραφή του.

Αριθμός ΓΧΚ	Τίτλος	Κατηγορία	Παραγωγός	Περιοχή	Επεξεργασία	Διαγραφή
435667	Μέντα	Αρωματικά φυτά - Αιθέρια έλαια			επεξεργασία	διαγραφή

Εικόνα 9 Λίστα όλων των προϊόντος για τον χρήστη

### 3.4 Διαχείριση Δείγματος Προϊόντος

Οι συνδεδεμένοι χρήστες με δικαιώματα **sample editor** μπορούν να καταχωρούν παραγωγούς στη βάση δεδομένων χρησιμοποιώντας τον σύνδεσμο **Καταχώρηση-> Καταχώρηση Δείγματος Προϊόντος**. Τα στοιχεία που μπορούν να καταχωρούν στη βάση (όπως φαίνεται και απο το σχήμα της βάσης βλ. 2.1) είναι διάφορες παραμέτρους που σχετίζονται με:

- Γενικές και ειδικά χαρακτηριστικά τόσο του δείγματος όσο και της διαδικασίας δειγματοληψίας
- Γενετική πληροφορία που περιλαμβάνει αναλύσεις μοριακών δεικτών (μικροδορυφόρους) σε μορφή xls αρχείων όσο και της αλληλούχισης των DNA barcoding περιοχών σε μορφή .fasta, .abi ή .fsa αρχείων

- Ιστοπικό Αποτύπωμα που περιλαμβάνει ιστοπικούς λόγους όπως καθορίστηκαν από το 'Πολύ-κριτηριακού προτύπου αξιολόγησης αυθεντικότητας τοπικών προϊόντων (Π4.4.1)
- Μικροβιακό Αποτύπωμα που περιλαμβάνει τις τιμές ορισμένων παραμέτρων όπως καθορίστηκαν 'Πολύ-κριτηριακού προτύπου αξιολόγησης αυθεντικότητας τοπικών προϊόντων (Π4.4.1)

Κατά την καταχώρηση ενός δείγματος, οι χρήστες μπορούν να τον συνδέσουν το δείγμα με έναν παραγωγό που έχουν ήδη καταχωρήσει.





Ελληνικά English
Αποσύνδεση
Ο λογαριασμός μου

Καταχώρηση Δεδομένων
Επεξεργασία Δεδομένων
Λίστα Δειγμάτων

### ΔΗΜΙΟΥΡΓΙΑ ΕΞΕΤΑΖΟΜΕΝΟ ΔΕΙΓΜΑ ΠΡΟΪΟΝΤΟΣ

Αρχική / Δημιουργία Εξετάζομενο Δείγμα Προϊόντος

Τίτλος \*

Παραγωγός - Κάντελνα -

Περιγραφή δείγματος / χαρακτηριστικά \* **Γενετική Πληροφορία** Ισοτοπικό Αποτύπωμα Μικροβιακό Αποτύπωμα

Fasta file

Προσθήκη νέου αρχείου

No file selected.

Τα αρχία πρέπει να είναι μικρότερα από **2 MB**.  
Επιτρεπτές επεκτάσεις αρχίων: **fasta abi fsa**.

Δεδομένα ανάλυσης μικροδορυμφορίων

Προσθήκη νέου αρχείου

No file selected.

Τα αρχία πρέπει να είναι μικρότερα από **2 MB**.  
Επιτρεπτές επεκτάσεις αρχίων: **txt xls xlsx**.

Η δημιουργία της ιστοσελίδας συγχρηματοδοτείται από την Ευρωπαϊκή Ένωση (Ε.Τ.Π.Α.) και από Εθνικούς πόρους της Ελλάδας και της Κύπρου.  
Το περιεχόμενο της ιστοσελίδας αποτελεί αποκλειστική ευθύνη του συντάκτη του δικαιώχου και δεν μπορεί σε καμία περίπτωση να αντικαταστήσει τις απόψεις της Ευρωπαϊκής Ένωσης, των συμμετεχουσών χωρών και της διαχειριστικής αρχής.

Copyright ©2019 | Powered by Dotsoft

Εικόνα 11 Καταχώρηση Γενετικής Πληροφορίας για το δείγμα

Ο λογαριασμός μου Αποσύνδεση Ελληνικά English

Καταχώρηση Δεδομένων - Επεξεργασία Δεδομένων Λίστα Δειγμάτων Επικοινωνία Αναζήτηση προϊόντος

### ΔΗΜΙΟΥΡΓΙΑ ΑΥΘΕΝΤΙΚΟ ΔΕΙΓΜΑ ΠΡΟΪΟΝΤΟΣ

Αρχική / Δημιουργία Αυθεντικού Δείγματος Προϊόντος

Α/Α προϊόντος \*

Αριθμός ΓΧΚ

Περιγραφή Δείγματος / χαρακτηριστικά *	Γενετική Πληροφορία	Ισοτοπικό Αποτύπωμα	Μικροβιακό Αποτύπωμα
--	---------------------	---------------------	----------------------

**ΙΣΟΤΟΠΙΚΟΣ ΛΟΓΟΣ ΤΟΥ ΔΕΥΤΕΡΙΟΥ ΣΤΟ ΜΕΘΥΛΙΟ ΤΗΣ ΑΙΘΑΝΟΛΗΣ(D/H)**

Τιμή (D/H)II

Τυπική απόκλιση

**ΙΣΟΤΟΠΙΚΟΣ ΛΟΓΟΣ ΤΟΥ ΔΕΥΤΕΡΙΟΥ ΣΤΟ ΜΕΘΥΛΙΟ ΤΗΣ ΑΙΘΑΝΟΛΗΣ(D/H)II**

Τιμή (D/H)II

Τυπική απόκλιση

**ΙΣΟΤΟΠΙΚΟΣ ΛΟΓΟΣ ΑΝΘΡΑΚΑ, 13C/12C**

Value of 13C/12C

Τυπική απόκλιση

**ΙΣΟΤΟΠΙΚΗ ΑΝΑΛΟΓΙΑ, R**

Τιμή R

Τυπική Απόκλιση

Γλώσσα: Ελληνικά

ΑΠΟΘΗΚΕΥΣΗ ΠΡΟΕΠΙΣΚΟΠΗΣΗ

Copyright ©2019 | Powered by Dotsoft

Εικόνα 12 Καταχώρηση Ισοτοπικού αποτυπώματος δείγματος

Ελληνικά English
Ο λογαριασμός μου Αποσύνδεση

Καταχώρηση Δεδομένων
Επεξεργασία Δεδομένων Λίστα Δειγμάτων

### ΔΗΜΙΟΥΡΓΙΑ ΕΞΕΤΑΖΟΜΕΝΟ ΔΕΙΓΜΑ ΠΡΟΪΟΝΤΟΣ

Αρχική / Δημιουργία Εξεταζόμενο Δείγμα Προϊόντος

Τίτλος \*

Παραγωγός - Κιόνια - 👍 🏆 🌱

Περιγραφή Δείγματος / χαρακτηριστικά *	Γενετική Πληροφορία	Ισοτοπικό Αποτύπωμα	Μικροβιακό Αποτύπωμα								
<p>Μετρήσεις</p> <table style="width: 100%; border-collapse: collapse;"> <tr> <td style="width: 50%; padding: 5px;"><b>Βακτήριο *</b></td> <td style="width: 50%; padding: 5px;">Ποσοστό συγκέντρωσης</td> <td style="width: 50px;"></td> <td style="width: 50px; text-align: center;">ΑΦΑΙΡΕΣΗ</td> </tr> <tr> <td style="padding: 5px;"><input style="width: 95%;" type="text"/></td> <td style="padding: 5px;"><input style="width: 95%;" type="text"/></td> <td></td> <td></td> </tr> </table> <p style="font-size: x-small; margin-top: 5px;">Προσθέστε τις μετρήσεις σας καταχωρώντας το όνομα του βακτηρίου και το ποσοστό συγκέντρωσής του στο Δείγμα σας.</p> <p style="text-align: center; margin-top: 5px;"><span style="border: 1px solid #ccc; padding: 2px 10px;">ΠΡΟΣΘΗΚΗ ΕΝΟΣ ΑΚΟΜΑ ΠΟΣΟΣΤΟΥ</span></p>				<b>Βακτήριο *</b>	Ποσοστό συγκέντρωσης		ΑΦΑΙΡΕΣΗ	<input style="width: 95%;" type="text"/>	<input style="width: 95%;" type="text"/>		
<b>Βακτήριο *</b>	Ποσοστό συγκέντρωσης		ΑΦΑΙΡΕΣΗ								
<input style="width: 95%;" type="text"/>	<input style="width: 95%;" type="text"/>										
<table style="width: 100%; border-collapse: collapse;"> <tr> <td style="width: 25%; padding: 5px; vertical-align: top;"> <p><b>Πληροφορίες αναθεώρησης</b> Χωρίς αναθεώρηση</p> <p><b>Ρυθμίσεις διαδρομής URL</b> Χωρίς ψευδώνυμο</p> <p><b>Ρυθμίσεις σχολίων</b> Τχει κλειστά</p> <p><b>Πληροφορίες σύνταξης</b> Αυτό αυτό</p> <p><b>Επιλογές δημοσίευσης</b> Δημοσιευμένο</p> </td> <td style="width: 75%; padding: 5px;"> <p><input type="checkbox"/> Δημιουργία νέας αναθεώρησης</p> <p>Μήνυμα κατάγραφής αναθεωρήσεων</p> <div style="border: 1px solid #ccc; height: 40px; margin-top: 5px;"></div> <p style="font-size: x-small; margin-top: 5px;">Εισάγετε μια εξήγηση για τις αλλαγές που κάνετε. Αυτό θα βοηθήσει να καταλάβουν οι άλλοι συντάκτες το σκοπό σας.</p> </td> </tr> </table>				<p><b>Πληροφορίες αναθεώρησης</b> Χωρίς αναθεώρηση</p> <p><b>Ρυθμίσεις διαδρομής URL</b> Χωρίς ψευδώνυμο</p> <p><b>Ρυθμίσεις σχολίων</b> Τχει κλειστά</p> <p><b>Πληροφορίες σύνταξης</b> Αυτό αυτό</p> <p><b>Επιλογές δημοσίευσης</b> Δημοσιευμένο</p>	<p><input type="checkbox"/> Δημιουργία νέας αναθεώρησης</p> <p>Μήνυμα κατάγραφής αναθεωρήσεων</p> <div style="border: 1px solid #ccc; height: 40px; margin-top: 5px;"></div> <p style="font-size: x-small; margin-top: 5px;">Εισάγετε μια εξήγηση για τις αλλαγές που κάνετε. Αυτό θα βοηθήσει να καταλάβουν οι άλλοι συντάκτες το σκοπό σας.</p>						
<p><b>Πληροφορίες αναθεώρησης</b> Χωρίς αναθεώρηση</p> <p><b>Ρυθμίσεις διαδρομής URL</b> Χωρίς ψευδώνυμο</p> <p><b>Ρυθμίσεις σχολίων</b> Τχει κλειστά</p> <p><b>Πληροφορίες σύνταξης</b> Αυτό αυτό</p> <p><b>Επιλογές δημοσίευσης</b> Δημοσιευμένο</p>	<p><input type="checkbox"/> Δημιουργία νέας αναθεώρησης</p> <p>Μήνυμα κατάγραφής αναθεωρήσεων</p> <div style="border: 1px solid #ccc; height: 40px; margin-top: 5px;"></div> <p style="font-size: x-small; margin-top: 5px;">Εισάγετε μια εξήγηση για τις αλλαγές που κάνετε. Αυτό θα βοηθήσει να καταλάβουν οι άλλοι συντάκτες το σκοπό σας.</p>										

ΑΠΟΘΗΚΥΣΗ
ΠΡΟΣΠΕΚΤΙΚΗ

Η δημιουργία της ιστοσελίδας συγχρηματοδοτείται από την Ευρωπαϊκή Ένωση (Ε.Τ.Π.Α.) και από Εθνικούς πόρους της Ελλάδας και της Κύπρου. Το περιεχόμενο της ιστοσελίδας αποτελεί αποκλειστική ευθύνη του ιδρυτή και δεν μπορεί σε καμία περίπτωση να αντικατοπτρίζει τις απόψεις της Ευρωπαϊκής Ένωσης, των συμμετεχουσών χωρών και της διαχειριστικής αρχής.

Copyright ©2019 | Powered by Dotsoft

Ο λογαριασμός μου Αποσύνδεση

Ελληνικά EN English

Καταχώρηση Δεδομένων - Επεξεργασία Δεδομένων Λίστα Δειγμάτων Επικοινωνία Αναζήτηση προϊόντος

### ΔΗΜΙΟΥΡΓΙΑ ΕΞΕΤΑΖΟΜΕΝΟ ΔΕΙΓΜΑ ΠΡΟΪΟΝΤΟΣ

Αρχική / Δημιουργία Εξετάζομενο Δείγμα Προϊόντος

Κωδικός Δείγματος \*

Περιγραφή Δείγματος / χαρακτηριστικά \* Γενετική Πληροφορία Ισοτοπικό Αποτύπωμα Μικροβιακό Αποτύπωμα

Measurements

Cu	<input type="text"/>
Mn	<input type="text"/>
Cd	<input type="text"/>
Cr	<input type="text"/>
Ni	<input type="text"/>
Pb	<input type="text"/>

ΑΠΟΘΗΚΕΥΣΗ ΠΡΟΕΠΙΣΚΟΠΗΣΗ

Copyright ©2019 | Powered by Dotsoft

Εικόνα 13 Καταχώρηση Μικροβιοτικού αποτυπώματος δείγματος

Προκειμένου να δει τη λίστα με τους παραγωγούς που έχει ήδη καταχωρήσει ο χρήστης και να επεξεργαστεί κάποια από τις εγγραφές του μπορεί να μεταβεί από το κεντρικό μενού στο **Επεξεργασία Περιεχομένου -> Επεξεργασία Δείγματος**. Εκεί μπορεί να βρει μία λίστα με όλα τα δείγματα που έχει καταχωρήσει και να χρησιμοποιήσει τα φίλτρα που είναι διαθέσιμα στην κορυφή της σελίδας για να περιορίσει τη λίστα των δειγμάτων που θα έχει. Για κάθε δείγμα μπορεί στη συνέχεια να επιλέξει *επεξεργασία* και να οδηγηθεί σε μία φόρμα επεξεργασίας όπου μπορεί να αποθηκεύσει νέα στοιχεία για το δείγμα ή *διαγραφή* για να διαγράψει την εγγραφή του.

Ο λογαριασμός μου Αποσύνδεση ≡ Ελληνικά ~~✖~~ English

🏠 Καταχώρηση Δεδομένων **Επεξεργασία Δεδομένων** Λίστα Δειγμάτων Επικοινωνία Αναζήτηση προϊόντος

## ΕΠΕΞΕΡΓΑΣΙΑ

Αρχική / Επεξεργασία

Κατηγορία προϊόντος

Τύπος Δείγματος

- ANY -

Κωδικός Δείγματος	Τίτλος	Κατηγορία	Τύπος Δείγματος	Επεξεργασία	Διαγραφή
14	Μπρούσκο	Οίνοι	Εμπορικό Δείγμα (τυποποιημένο)	επεξεργασία	διαγραφή
6	Μπρούσκο	Οίνοι		επεξεργασία	διαγραφή
5	Μαστίχα Χίου	Μαστίχα		επεξεργασία	διαγραφή
2	Ελιά	Ελιές		επεξεργασία	διαγραφή

Εικόνα 14 Λίστα όλων των δειγμάτων για τον χρήστη